

# Infestation Alert

<b>Date:</b>	יום א' שמות י"ב טבת תשע"ד לפ"ק Dec 15, '13 <sup>לט'</sup>
<b>Product:</b>	Garlic All varieties including elephant garlic.
<b>Insect(s):</b>	Mostly mites, possibly thrips and other insects.
<b>Description of Infestation:</b>	<ul style="list-style-type: none"><li>• Between layers of outer peels.</li><li>• On inner skin between skin and garlic clove.</li></ul>
<b>Level of Infestation:</b>	Varied בד"כ יותר ממויעוט המצוי, ולפעמים אף רוב
<b>Source:</b>	Worldwide Products from the USA, Chile and China have been inspected.
<b>Cleaning Method:</b>	<ul style="list-style-type: none"><li>• The edible clove itself is not infested, but caution should be used peels shouldn't come in contact with food</li><li>• Use caution when peeling. Peel on surface that won't come in contact with food.</li><li>• Don't use garlic unpeeled (e.g. pickling or crushing garlic cloves with skin still on).</li><li>• After peeling, rinse clove.</li></ul>

לזכות רפואת רבינו חיים יהודה בן הנגה שליט"א

For Further Information Please Contact

**Insect Inspection Lab**

347-504-1244 - kashruslab@gmail.com

## RABBI MOSHE VAIE

ADVICE AND GUIDANCE ON KASHRUT  
AND INFESTED FOOD  
138 SANHEDRIA HAMURCHEVET  
JERUSALEM. ISRAEL

## הרב משה ויא

יעוץ והדרכה בנושא כשרות  
ובנגיעות במזון  
סנהדריה המורחבת 138 ב'  
ירושלים

טל: 02-5325588 פקס: 02-5829089

ט' טבת תשע"ד

לכבוד הרבנים שליט"א

### חרקים בשום

על שיני השום היבש מצויים לעיתים קרובות חרקים קטנים, לכן יש להפריד את שיני השום, לקלפם ולשטוף אותם היטב לפני השימוש.

אין לכבוש, לבשל או לצלות ראשי שום שלמים.

הבדיקות נערכו משך תקופה ארוכה על ידי משגיחים מומחים, בכל סוגי השום הן שום רגיל והן שום גדול (ELEFANT) הן מתוצרת ארץ ישראל, והן מתוצרת ארה"ב, צ'ילי וסין.

הרב משה ויא

מח"ס "בדיקת המזון כהלכה"

# Garlic Alert

Teiveis 5774



Elephant Garlic Product of Chile



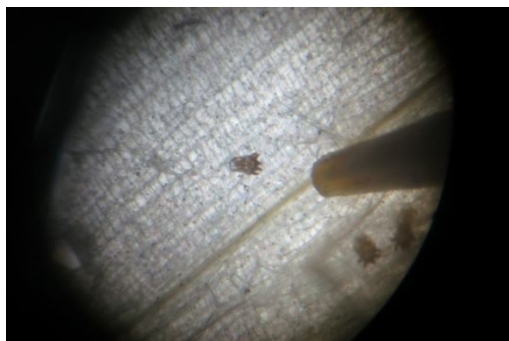
Mite on skin of elephant garlic



Mite on garlic - product of China



Peel under Microscope



Clear mite on garlic peel under microscope



Several mites on one peel under microscope

לזכות רפואת רבנו חיים יהודה בן תנח ש"ט"א

For Further Information Please Contact

**Insect Inspection Lab**

347-504-1244 - [kashruslab@gmail.com](mailto:kashruslab@gmail.com)